

MICHELIN e·PRIMACY



VYROBENÁ PRE DLHOTRVAJÚCU EKOLOGICKÚ ZODPOVEDNOSŤ



Ušetríte až 80 € na spotrebe paliva, 0,21 l / 100 km, čo zodpovedá zmenšeniu vašej uhlíkovej stopy o 5 g/km CO₂ na km⁽³⁻⁴⁻⁵⁾.



Znížte svoje množstvo emisií CO₂ až o 174 kg⁽³⁻⁵⁾



Zvýšte dojazd svojho elektrického vozidla v priemere o 7% v porovnaní s kľúčovými konkurenčnými pneumatikami⁽²⁻⁴⁾. To zodpovedá približne 30 km navyše pri elektrickom vozidle s odhadovaným dojazdom 400 km.



Užite si vysoký štandard bezpečnosti od prvého do posledného kilometra⁽⁶⁻⁷⁾



Vynikajúca kilometrová životnosť v súlade so záväzkom Michelinu⁽⁸⁾



Pneumatika 100% vyrobená v Európe



PONUKA ROZMEROV

56 ROZMEROV
V ROKU 2021

15'

7 ROZMEROV

16'

18 ROZMEROV

17'

14 ROZMEROV

18'

10 ROZMEROV

19'

4 ROZMERY

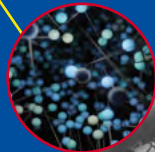
20'

3 ROZMERY

PRVÁ CO₂ NEUTRÁLNA PNEUMATIKA V OKAMIHU PREDAJA⁽¹⁾ PRVÁ PNEUMATIKA MICHELIN VYVINUTÁ SO ZRETEĽOM NA EKOLOGICKOSŤ CELÉHO JEJ ŽIVOTNÉHO CYKLU

Zmes gumy Energy Passive

Jedinečný, vysoko elastický elastomér. Lepšia väzba medzi elastomérom a plnivom znižuje energetické straty, čím zaisťuje nižší valivý odpor a menšiu spotrebu paliva.



MaxTouch Construction

Zaisťuje maximálny kontakt s vozovkou a rovnomerné rozloženie síl pri akcelerácii, brzdení a zatáčaní. Tým sa predlžuje životnosť behúňa bez akýchkoľvek kompromisov.



Tenké pásy

Tenšie pásy koruny s menším množstvom použitých surovín, ale s rovnakou silou pre menšiu spotrebu paliva alebo dlhší dojazd elektrického vozidla.



Drážky s tvarom do U

Vďaka novému dezénu vyvinutému pre vyššiu bezpečnosť pneumatika MICHELIN e.Primacy odvádza efektívne vodu preč zo svojho povrchu od prvého do posledného kilometra.



CoolRunning bočnice

V porovnaní so štandardnou bočnicou je energia vstrebaná pri jej ohýbaní nižšia, čím sa znižuje spotreba paliva alebo predlžuje dojazd elektrických vozidiel.



EnergyAirShield

Vzduchotesná vrstva znižuje energetické straty pre menšiu spotrebu paliva alebo dlhší dojazd elektrického vozidla.



Šírka napr. 185 - 225	Výška napr. 40 - 65	Priemer napr. 15" - 17"	Index rýchlosti napr. H-V-W	Európska klasifikácia			
				(a)	(b)	(c) (d)	
155 - 245	45 - 70	15" - 20"	H-Q-T-V-W	A	A-B	-	68 - 70 dB

(1) Michelin od roku 2010 znížil emisie CO₂ zo svojich tovární o 25 % a do roku 2050 chce dosiahnuť ich uhlíkovú neutralitu. Michelin sa podieľa na financovaní projektov zameraných na pohlcovanie alebo elimináciu emisií CO₂ a uhlíkové kredity z týchto projektov čerpá až na úroveň zvykových emisií súvisiacich s výrobou pneumatík e.Primacy (od ťažby surovín až po dodanie pneumatík zákazníkom). (Pozri uhlíkový fond Live!hoods) - Cf <https://www.michelin.com/en/sustainable-development-mobility/environment/>.

(2) MICHELIN e.Primacy patrí do kategórie prémiových letných pneumatík, do ktorej patria napríklad aj značky CONTINENTAL, GOODYEAR, BRIDGESTONE, PIRELLI a DUNLOP, ktoré nie sú určené pre OE trh (trh s pneumatikami v prvovýbe), a neboli teda vyvinuté na dosiahnutie konkrétnych cieľov výrobcov vozidiel, ale dajú sa kúpiť od maloobchodného predajcu.

(3) Testy valivého odporu, ktoré na žiadosť spoločnosti Michelin uskutočnila v júni (nové) a v auguste (opotrebované brúsením do zvyšnej hĺbky 2 mm) 2020 spoločnosť Applus Idiada na pneumatikách s rozmerom 205/55 R16 91V. Testy uskutočnené na stroji porovnávali pneumatiku MICHELIN e.PRIMACY (nová: 5,58 kg/t & opotrebovaná: 5,13 kg/t) s pneumatikami MICHELIN PRIMACY 4 (nová: 7,74 kg/t & opotrebovaná: 6,25 kg/t); BRIDGESTONE TURANZA T005 (nová: 7,17 kg/t & opotrebovaná: 5,81 kg/t); CONTINENTAL ECOCONTACT 6 (nová: 6,39 kg/t & opotrebovaná: 5,49 kg/t); CONTINENTAL PREMIUM CONTACT 6 (nová: 8,93 kg/t & opotrebovaná: 6,94 kg/t); DUNLOP BLURESPONSE (nová: 7,97 kg/t & opotrebovaná: 5,54 kg/t); GOODYEAR EFFICIENT GRIP 2 (nová: 7,01 kg/t & opotrebovaná: 5,38 kg/t); PIRELLI CINTURATO P7 BLUE (nová: 6,96 kg/t & opotrebovaná: 6,30 kg/t); PIRELLI CINTURATO P7 (nová: 8,79 kg/t & opotrebovaná: 6,97 kg/t). Na ekologickosť má vplyv aj jazdný štýl, vozidlo a tlak hustenia pneumatík.

(4) Keďže pneumatika MICHELIN e.Primacy nová, má v priemere o 2 kg/t nižší valivý odpor než konkurenčné pneumatiky, čo zodpovedá zníženiu spotreby paliva až o 0,21 l/100 km, čiže zníženiu emisií CO₂ až o 5 g/km pri vozidle VW Golf 7 1,5 TSI alebo predĺženiu dojazdu o 7 % pri vozidle VW e.Golf.

(5) Po celú dobu používania má pneumatika MICHELIN e.Primacy v priemere o 1,5 kg/t nižší valivý odpor než konkurenčné pneumatiky, čo zodpovedá úspore na palive až 80 €. Tento výťažok predstavuje až 174 kg emisií CO₂ nevyfúzaných do ovzdušia. Výťažky z používania pneumatík sa vypočítavajú z priemerných dát nových a brúsením opotrebovaných (so zvyšnou hĺbkou 2 mm) pneumatík, aby sa zohľadnil výkon v reálnom čase. Všetky výťažky sa vypočítavajú na základe prekonanej vzdialenosti 35 000 km a ceny paliva 1,46 €/l (https://ec.europa.eu/energy/data-analysis/weekly-oil-bulletin_en 6/1/2020 dáta z 10 kľúčových krajín pre pohyb motorových vozidiel v celonárodnom i medzinárodnom meradle; <https://ec.europa.eu/eurostat/web/transport/data/database>). Skutočná spotreba paliva a úspory nákladov sa môžu líšiť v závislosti od jazdného štýlu, vozidla a tlaku hustenia pneumatík.

(6) MICHELIN e.Primacy spadá v európskej klasifikačnej kategórii prílišnosti za mokra do triedy „B“.

(7) Tak nová, ako aj opotrebovaná pneumatika MICHELIN e.Primacy, rozmer 205/55 R16 91V, preukazuje prílišnosť na mokrom povrchu nad limitom európskeho nariadenia R117. Pneumatiky opotrebované na stroji (brúsené) do hĺbky indikátora opotrebovania, v súlade s európskym nariadením ECE R30R03f.

(8) Test životnosti uskutočnený v júni a júli 2020 na žiadosť spoločnosti Michelin testovacím centrom DEKRA na pneumatikách s rozmerom 205/55 R16 91V obutých na vozidle VW Golf 7. Test porovnával pneumatiku MICHELIN e.PRIMACY (100 %) s pneumatikou MICHELIN Primacy 4 (102,1 %). Test životnosti v priemernom reálnom používaní (D50) na vzdialenosti 14.460 km a s odhadovanou životnosťou pri hĺbke behúňa 1,6 mm.

Vítaz testu letných pneumatík, ktorý v roku 2020 uskutočnila organizácia ADAC na pneumatikách s rozmerom 235/55 R17 obutých na vozidle Ford Kuga. Michelin Primacy 4 je najlepšia z 12 testovaných pneumatík z hľadiska testovaných vlastností (správanie za mokra a sucha, opotrebovanie, spotreba paliva). Pneumatika Michelin Primacy 4 sa stala víťazom testu s nasledujúcim hodnotením: „Veľmi vyvážená s najlepšimi známikami v správaní na mokrom povrchu, s nízkou mierou opotrebovania a veľmi dobrými vlastnosťami na suchu.“ V miere opotrebovania hodnotená známkom 1,0.

(a) Palivová účinnosť. | (b) Prílišnosť na mokrom povrchu. | (c) (d) Trieda vonkajšej hlučnosti a vonkajšej hlučnosti (v decibeloch).